

# CHÚA GIÊSU GIÁNG SINH

Tri Văn Vinh

① *Phố phường cửa đóng then cài.*

*Mặt đường hoang vắng canh dài nổi trôi.*

*Nhà ai thấp thoáng lưng đồi.*

*Nhà ai dưới bóng cây sồi tịch liêu.*

*(Ôi đêm trường hoang vắng tịch liêu!*

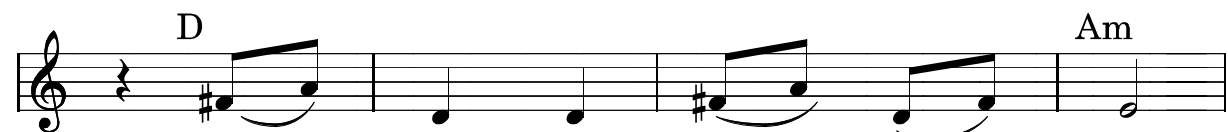
*Ôi thân phận Con Chúa nổi trôi)*



2. *Giu se đốt lửa lập lòe*



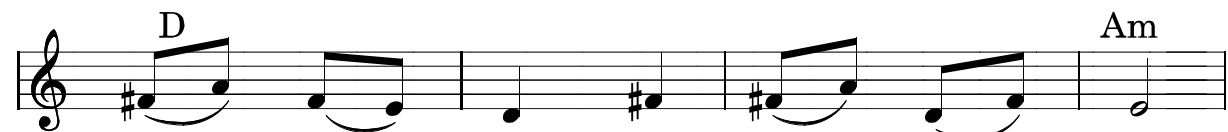
*Cho đêm bớt lạnh bớt nghe trào lòng.*



*Nỗi mình cực khổ đành xong.*



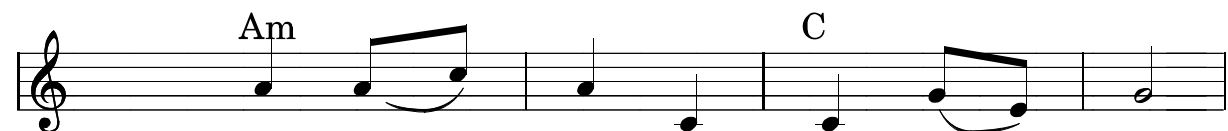
*Thương nàng vất vả long đong canh chày.*



*(Ánh lửa hồng cho ấm tình ta.*



*Bởi thương nàng cho bớt khổ đau.)*



③ *Ma ri a trầm mặc riêng tây.*



*Trống lầu điểm gác vừa đây canh ba.*

D Am

Bỗng nghe tiếng khóc oa oa

C E7 Am

Hài Nhi Con Chúa mặt hoa sáng ngời.

D Am

(Ôi thật là xinh xắn dễ thương!

G Am

Ôi thật là khiêm tốn dường bao!)

Am C

④ Hài Nhi Con Chúa ra đời.

Am D Am Dm

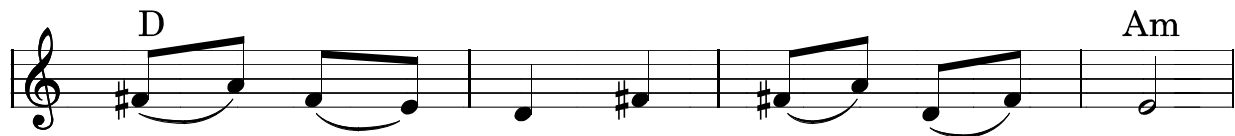
Hang lưà rục rỡ như trời rạng đông.

Em Em G G

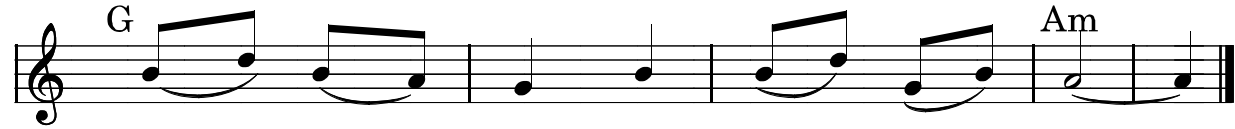
Nàng bừng tỉnh giấc mơ nồng.

Em G Am

Vội vàng ríu gối quì bông con yêu.



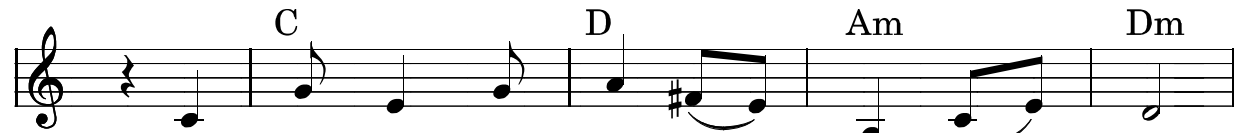
(Chúa Con vừa sinh xuống trần gian,



giữa đêm trường gió buốt lạnh căm.)



⑤ Sáng danh Chúa Cả trên trời.



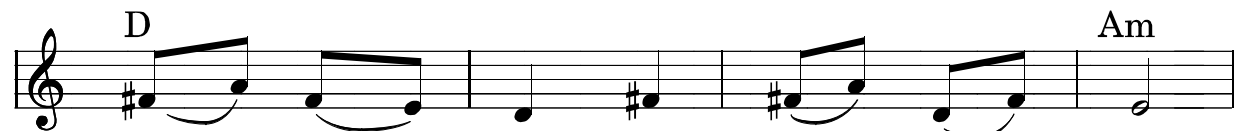
Bình an mà dưới thế cho người Chúa thương.



Kìa sao sáng soi cho đời.



Nào ta đến mau bái thờ Chúa Con



(Ôi thật là xinh quá là xinh!



Ôi thật là đáng mến dễ thương.)

A F#m

ĐK. Vinh danh Thiên Chúa trên trời. Bình

Vinh danh Thiên Chúa trên trời. Bình

Bm E7 A

an dưới thế cho người Chúa thương.

an dưới thế cho người Chúa thương.

A Bm A

Glo....

E7 A E A D 1. A E

ri - a in ex - cel - sis De - o

2. A E7 A

De