

MONG MANH

An Mai Đỗ



1. Thân phận con mong manh như chiếc bình sành,
2. Thân phận con cô đơn năm tháng lạc loài,



dễ tan dễ vỡ trong tay người thế. Chúa đến nâng
vẫn mang dấu tích nơi con người cũ. Chúa đến nâng



niu cứng chiều, Chúa đến thương yêu ban nhiều thánh ân tuôn
niu cứng chiều, Chúa đến thương yêu ban nhiều thánh an tuôn



tràn trong trái tim con. Thân phận con lưu
tràn trong trái tim con. Thân phận con lang



vong xa Chúa bao ngày, dễ sa dễ ngã trong men tình
thang không chốn nương tựa, cuốn theo cách sống tha hương tội



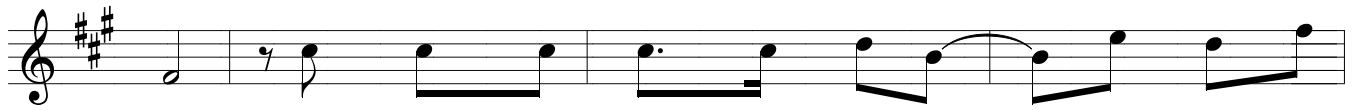
ái. Chúa đến khắc tên của Ngài, Chúa đến xóa
lỗi. Chúa đến khắc tên của Ngài, Chúa đến xóa



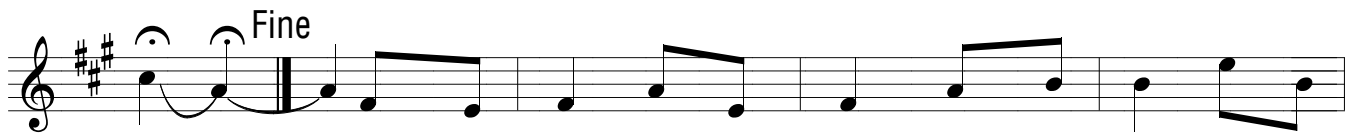
tan đêm dài, cho con hy vọng trong Ánh Dương nồng.
tan đêm dài, cho con hy vọng trong Ánh Dương nồng.



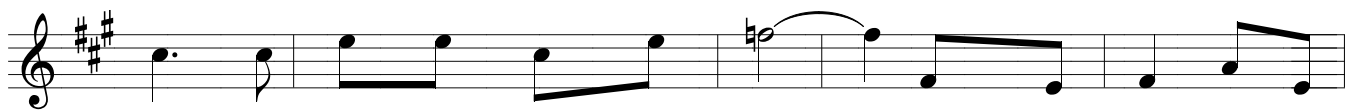
ĐK: Mong manh mong manh như sương mai tan trong nắng



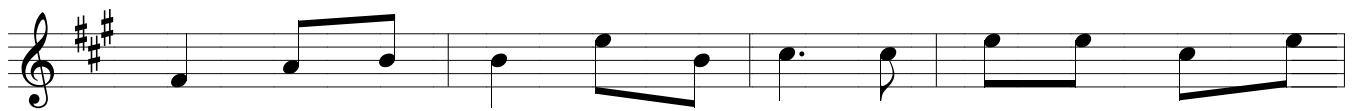
vàng. Mong manh mong manh như hoa dại sớm nở tối



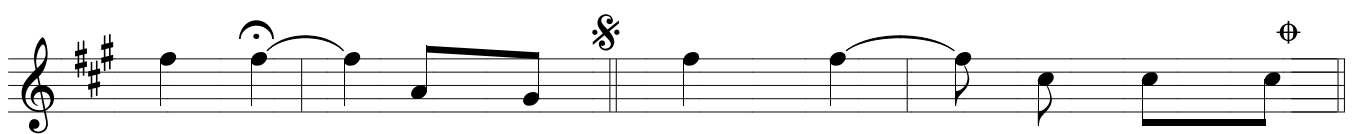
tàn. Con người ơi, có là chi, phạm nhân ơi, có là



chi mà sao Chúa cần nhớ đến. Con người ơi, có là



chi, tội nhân ơi, có là chi. Hãy phó thác lòng thương



xót Chúa. 2. Thân phận... xót Chúa. Mong manh mong...