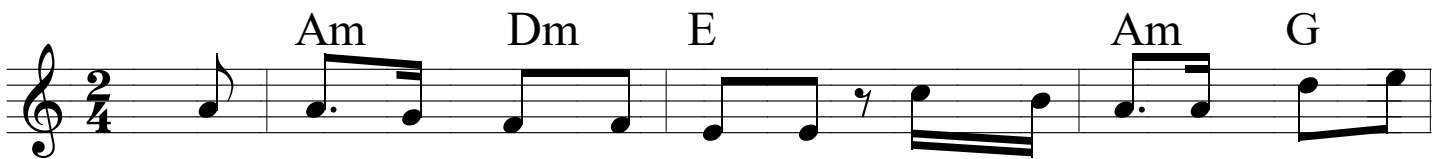


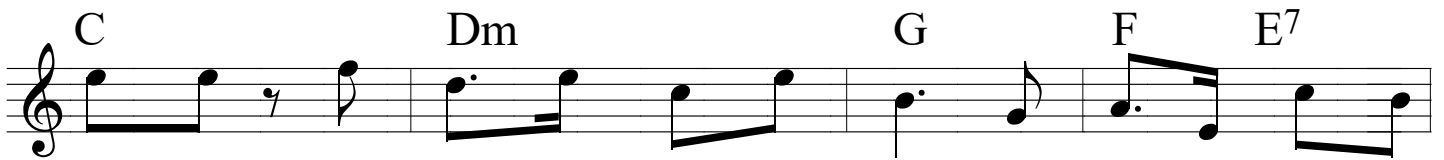
Chúa Nhân Ái

Ý lời ca: Eloi Leclere

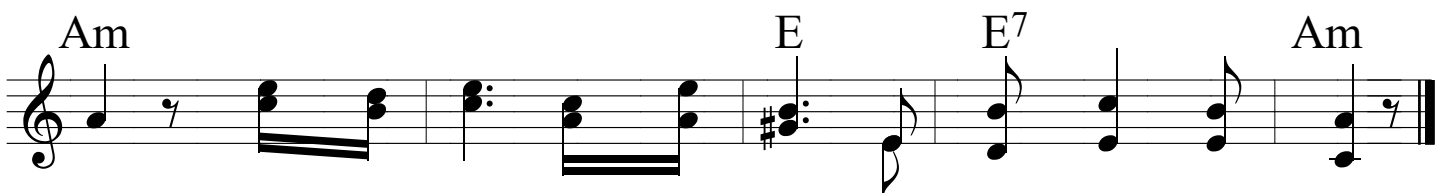
Lm. Kim Long



1. Nếu Chúa xua đuổi khỏi mặt Ngài hết những gì là ô uế
2. Nếu Chúa như thong thả đợi chờ chẳng phải là Ngài dung túng
3. Chính Chúa xin tự nguyện nộp mình đã kên trì dù muôn nỗi



bất xứng, chúng ta sẽ bị quét sạch còn ai hòng đứng yên
cái xấu? Muốn cho những kẻ lỗi lầm còn cơ hội để ăn
khốn khó, khiến cho thế trần hiểu rằng: Tình yêu Ngài quá thâm



đâu. ĐK: Chúa nhân ái chậm bất bình và chan chứa yêu thương.
năn.
sâu.