

Chứng Nhân Của Chúa

Ý lời ca: Gm. Chevrol

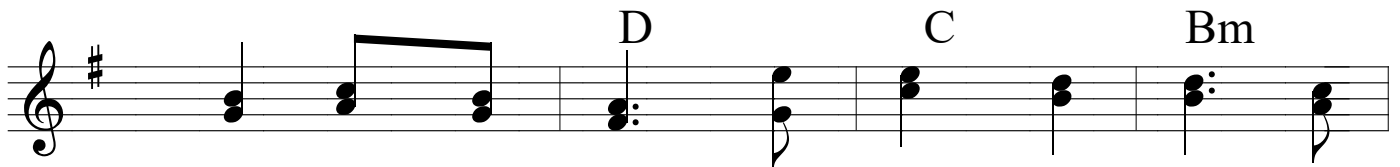
Lm. Kim Long



1. Là Ki - tô hữu ta là chứng nhân của Chúa,
2. Một khi ta sống trong tình mến thương của Chúa,
3. Niềm tin sâu sắc luôn bồi dưỡng trong Lời Chúa,



là chứng nhân trung thực rằng Chúa đã đến trần gian.
nhờ Thánh Linh hộ phù làm chứng Chúa hữu hiệu thay.
sẽ phát ngôn chân thực và có sức thuyết phục hơn.



ĐK: Ai sống thân mật với Chúa Ki - tô thì



biết cách nói về Ngài một cách đúng đắn thực tâm.