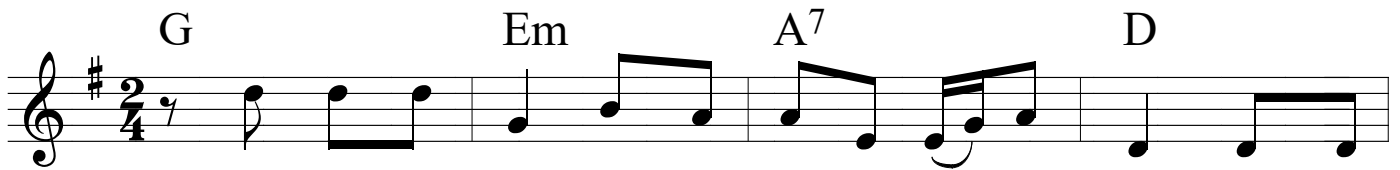


# Nhìn Tha Nhân Là Chính Thầy

*Vì lời ca: Maurice Zundel*

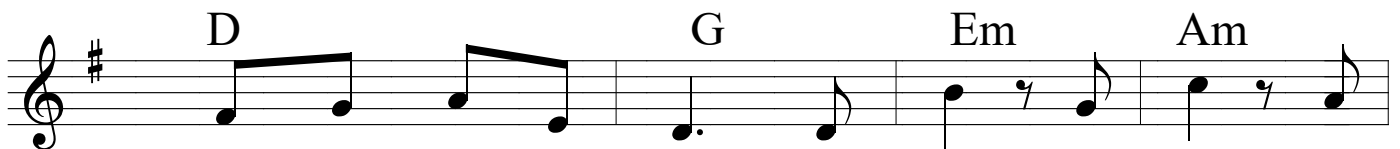
Lm. Kim Long



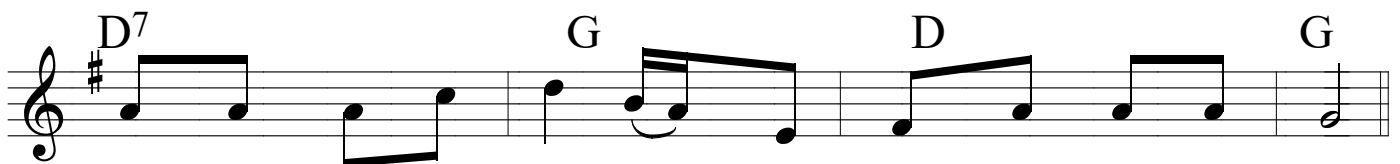
ĐK: Hãy đến với Thầy với con tim cởi mở dễ dàng, nhận mọi



người bình đẳng với con. Bằng cách nhìn tha nhân là chính Thầy.



1. Vì trong mỗi con người Thầy đói, Thầy khát bị
2. Cùng nhau đến bên Thầy cần biết đoàn kết thành
3. Vậy khi đến bên Thầy là đến cùng với mọi



tù tội hoặc đau yếu đang cần con giúp đỡ viếng thăm.  
*một Nhiệm Thể duy nhất chân thành thương mến giúp đỡ nhau.*  
người cùng toàn thể giới luôn đồng tâm nhất trí với nhau.